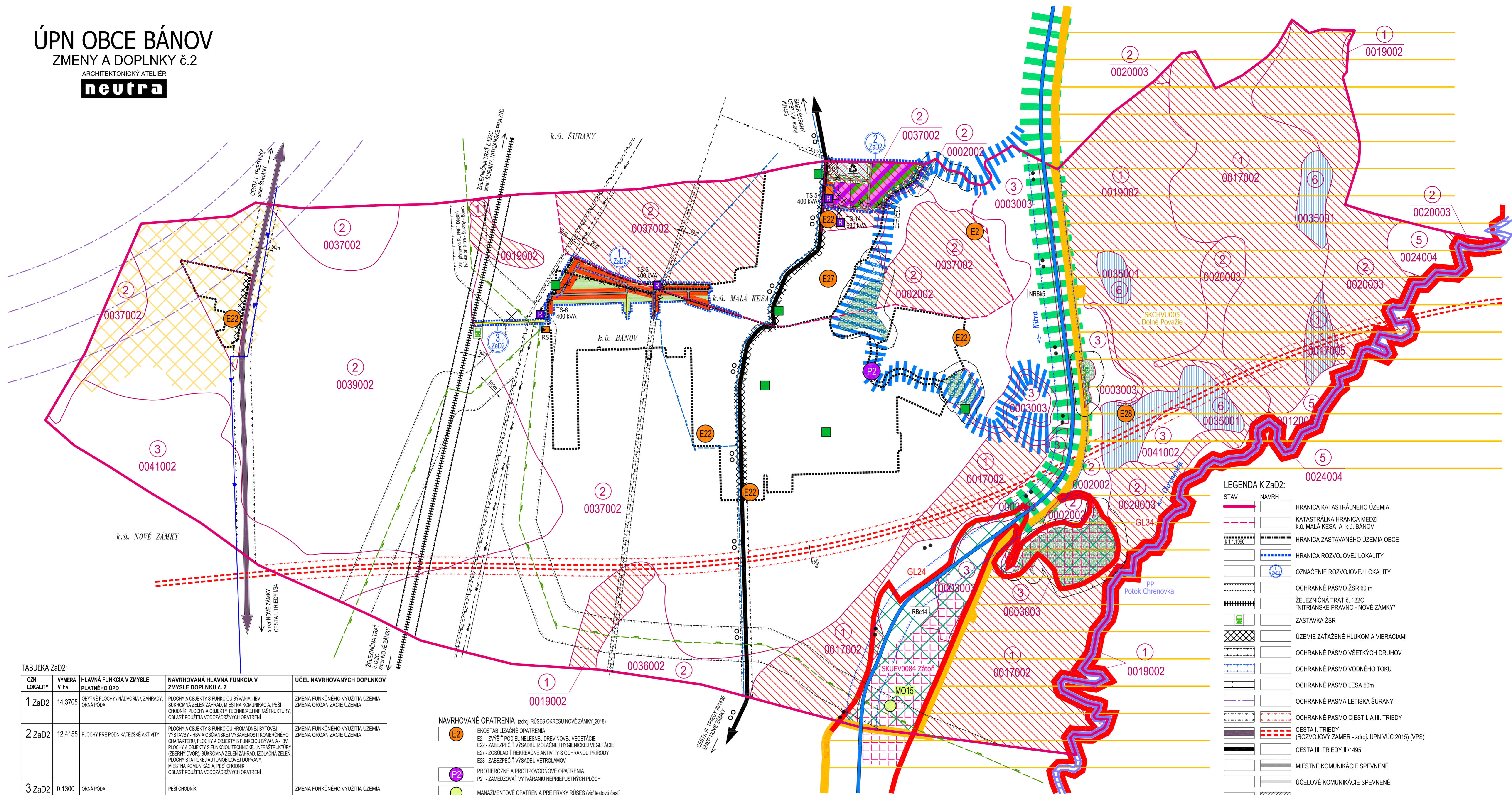


# ÚPN OBCE BÁNOV

ZMENY A DOPLNKY č.2

ARCHITEKTONICKÝ ATELIÉR

**neutra**



TABUĽKA ZaD2:

OZN. LOKALITY	VÝMERA V ha	HLAVNÁ FUNKCIA V ZMYSLE PLÁTNÉHO ÚPD	NAVROVANÁ HLAVNÁ FUNKCIA V ZMYSLE DOPLNKU č. 2	ÚČEL NAVROVANÝCH DOPLNKOV
1 ZaD2	14,3705	OBÝTNÉ PLOCHY / NÁDVORIA I, ZÁHRADY, ORNÁ PÓDA	PLOCHY A OBJEKTY S FUNKCIOU BÝVANIA - IBV, SÚKROMNÁ ZELEN ZÁHRAD, MIESTNA KOMUNIKÁCIA, PEŠÍ CHODNÍK, PLOCHY A OBJEKTY TECHNICKÉJ INFRAŠTRUKTÚRY, OBLASŤ POUŽITIA VODOZÁDRŽNÝCH OPATRENÍ	ZMENA FUNKČNEHO VYUŽITIA ÚZEMIA ZMENA ORGANIZÁCIE ÚZEMIA
2 ZaD2	12,4155	PLOCHY PRE PODNIKATEĽSKÉ AKTIVITY	PLOCHY A OBJEKTY S FUNKCIOU HROMADNEJ BYTOVEJ VÝSTAVBY - HBV A OBČANSKEJ VYBAVENOSTI KOMERČNEHO CHARAKTERU, PLOCHY A OBJEKTY S FUNKCIOU BÝVANIA - IBV, PLOCHY A OBJEKTY S FUNKCIOU TECHNICKÉJ INFRAŠTRUKTÚRY (ZBERNÝ DVOR), SÚKROMNÁ ZELEN ZÁHRAD, IZOLAČNÁ ZELEN, PLOCHY STATICKEJ AUTOMOBILOVEJ DOPRAVY, MIESTNA KOMUNIKÁCIA, PEŠÍ CHODNÍK, OBLASŤ POUŽITIA VODOZÁDRŽNÝCH OPATRENÍ	ZMENA FUNKČNEHO VYUŽITIA ÚZEMIA ZMENA ORGANIZÁCIE ÚZEMIA
3 ZaD2	0,1300	ORNÁ PÓDA	PEŠÍ CHODNÍK	ZMENA FUNKČNEHO VYUŽITIA ÚZEMIA

NAVROVANÉ OPATRENIA (zdroj: RÚSES OKRESU NOVÉ ZÁMKY, 2018)

- E2** - EKOSTABILIZAČNÉ OPATRENIA
  - E2 - ZVÝŠIŤ POHODIE NELESNEJ DREVNOVÉJ VEGETÁCIE
  - E22 - ZABEZPEČIŤ VÝSADBU IZOLAČNEJ HYGIENICKEJ VEGETÁCIE
  - E27 - ZOSILDIŤ REKREAČNÉ AKTIVITY S OCHRANOU PŘÍRODY
  - E28 - ZABEZPEČIŤ VÝSADBU VETROLAMOV
- P2** - PROTIEROZNÉ A PROTIPODOBNÉ OPATRENIA
  - P2 - ZAMEDZOVAŤ VYTVÁRANIE NEPRIEPUSTNÝCH PLOCH
- M** - MANAŽMENTOVÉ OPATRENIA PRE PRVKY RÚSES (viď textová časť)

PRVKY ÚSES (zdroj: ÚPN V ZNENÍ ZAD1 NITRIANSKEHO KRAJA, 2015; RÚSES OKRESU NOVÉ ZÁMKY, 2018)

- NATURA 2000 - ÚZEMIE EURÓPSKEHO VÝZNAMU** SKUEV0084 Zátiaľ
- NATURA 2000 - CHRÁNENÉ VŤAČIE ÚZEMIE** SKCHVU005 Dolné Považie
- MALOPLOŠNÉ CHRÁNENÉ ÚZEMIE** PŘÍRODNÁ PAMÁTKA Potok Chrenovka
- HYDRICKÝ BIODIVERZITNÝ NADREGIONÁLNEHO VÝZNAMU** - NRBk5 (rieka NITRA)
- BIOCENTRUM REGIONÁLNEHO VÝZNAMU** - Rbc14
- GENOFONDOVÁ LOKALITA**
- BIOKORIDOR MIESTNEHO VÝZNAMU**

- | STAV     | NÁVRH    | POPIS   |
|----------|----------|---|
| [Symbol] | [Symbol] | PLOCHY A OBJEKTY S FUNKCIOU BÝVANIA - IBV   |
| [Symbol] | [Symbol] | PLOCHY A OBJEKTY S FUNKCIOU HROMADNEJ BYTOVEJ VÝSTAVBY - HBV A OBČANSKEJ VYBAVENOSTI KOMERČNEHO CHARAKTERU            |
| [Symbol] | [Symbol] | EXTENZÍVNE PLOCHY V RÁMCI HBV / OV, OBLASŤ POUŽITIA VODOZÁDRŽNÝCH OPATRENÍ  |
| [Symbol] | [Symbol] | PLOCHY A OBJEKTY S FUNKCIOU OBČANSKEJ VYBAVENOSTI KOMERČNEHO CHARAKTERU   |
| [Symbol] | [Symbol] | PLOCHY A OBJEKTY S FUNKCIOU TECHNICKÉJ INFRAŠTRUKTÚRY (NÁVRH - ZBERNÝ DVOR, KOMPOSTÁRENÍ A AREÁL KOMUNÁLNEJ TECHNIKY) |
| [Symbol] | [Symbol] | ZELEN SÚKROMNÁ - ZÁHRADY  |
| [Symbol] | [Symbol] | IZOLAČNÁ ZELEN  |
| [Symbol] | [Symbol] | LESY HOSPODÁRSKE  |
| [Symbol] | [Symbol] | OHROZENIE STREDNOU VETERNOU ERÓZIOU   |

- | STAV     | NÁVRH    | POPIS   |
|----------|----------|---|
| [Symbol] | [Symbol] | HRANICA KATASTRÁLNEHO ÚZEMIA  |
| [Symbol] | [Symbol] | KATASTRÁLNA HRANICA MEDZI k.ú. MALÁ KESA A k.ú. BÁNOV                               |
| [Symbol] | [Symbol] | HRANICA ZASTAVANÉHO ÚZEMIA OBCE   |
| [Symbol] | [Symbol] | HRANICA ROZVOJOVEJ LOKALITY   |
| [Symbol] | [Symbol] | OZNAČENIE ROZVOJOVEJ LOKALITY   |
| [Symbol] | [Symbol] | OCHRANNÉ PÁSMO ŽSR 60 m   |
| [Symbol] | [Symbol] | ŽELEZNIČNÁ TRÁŤ č. 122C "NITRIANSKE PRAVNO - NOVÉ ZÁMKY"                            |
| [Symbol] | [Symbol] | ZASTÁVKA ŽSR  |
| [Symbol] | [Symbol] | ÚZEMIE ZATAŽENÉ HLUKOM A VIBRÁCIAMI   |
| [Symbol] | [Symbol] | OCHRANNÉ PÁSMO VŠETKYCH DRUHOV  |
| [Symbol] | [Symbol] | OCHRANNÉ PÁSMO VODNÉHO TOKU   |
| [Symbol] | [Symbol] | OCHRANNÉ PÁSMA LETISKA ŠURANY   |
| [Symbol] | [Symbol] | OCHRANNÉ PÁSMA CIEST I. A III. TRIEDY (ROZVOJOVÝ ZÁMER - zdroj: ÚPN VÚC 2015) (VPS) |
| [Symbol] | [Symbol] | CESTA III. TRIEDY III/1495  |
| [Symbol] | [Symbol] | MIESTNE KOMUNIKÁCIE SPEVNENÉ  |
| [Symbol] | [Symbol] | ÚČELOVÉ KOMUNIKÁCIE SPEVNENÉ  |
| [Symbol] | [Symbol] | PLOCHY STATICKEJ AUTOMOBILOVEJ DOPRAVY  |
| [Symbol] | [Symbol] | VÝZNAMNÁ CYKLOTURISTICKÁ TRASA (VPS - c1) (zdroj: ÚPN VÚC NSK v znení ZAD1 2015)    |
| [Symbol] | [Symbol] | PEŠÍ CHODNÍK  |
| [Symbol] | [Symbol] | 110 kV VZDUŠNÉ ELEKTRICKÉ VEDENIE   |
| [Symbol] | [Symbol] | 22 kV VZDUŠNÉ ELEKTRICKÉ VEDENIE  |
| [Symbol] | [Symbol] | 22 kV VZDUŠNÉ ELEKTRICKÉ VEDENIE NA ZRUŠENIE  |
| [Symbol] | [Symbol] | 22 kV ELEKTRICKÉ KÁBLOVÉ VEDENIE  |
| [Symbol] | [Symbol] | TRAFOSTANICA MIKROVÁ NA REKONŠTRUKCIU   |
| [Symbol] | [Symbol] | VTL PLYNOVOD PN63 DN300 Ivánka pri Nitre - Šurany - Bánov                           |
| [Symbol] | [Symbol] | REGULAČNÁ STANICA PLYNU   |

LEGENDA K ZaD2:

- | STAV     | NÁVRH    | POPIS   |
|----------|----------|---|
| [Symbol] | [Symbol] | HRANICA KATASTRÁLNEHO ÚZEMIA  |
| [Symbol] | [Symbol] | KATASTRÁLNA HRANICA MEDZI k.ú. MALÁ KESA A k.ú. BÁNOV                               |
| [Symbol] | [Symbol] | HRANICA ZASTAVANÉHO ÚZEMIA OBCE   |
| [Symbol] | [Symbol] | HRANICA ROZVOJOVEJ LOKALITY   |
| [Symbol] | [Symbol] | OZNAČENIE ROZVOJOVEJ LOKALITY   |
| [Symbol] | [Symbol] | OCHRANNÉ PÁSMO ŽSR 60 m   |
| [Symbol] | [Symbol] | ŽELEZNIČNÁ TRÁŤ č. 122C "NITRIANSKE PRAVNO - NOVÉ ZÁMKY"                            |
| [Symbol] | [Symbol] | ZASTÁVKA ŽSR  |
| [Symbol] | [Symbol] | ÚZEMIE ZATAŽENÉ HLUKOM A VIBRÁCIAMI   |
| [Symbol] | [Symbol] | OCHRANNÉ PÁSMO VŠETKYCH DRUHOV  |
| [Symbol] | [Symbol] | OCHRANNÉ PÁSMO VODNÉHO TOKU   |
| [Symbol] | [Symbol] | OCHRANNÉ PÁSMA LETISKA ŠURANY   |
| [Symbol] | [Symbol] | OCHRANNÉ PÁSMA CIEST I. A III. TRIEDY (ROZVOJOVÝ ZÁMER - zdroj: ÚPN VÚC 2015) (VPS) |
| [Symbol] | [Symbol] | CESTA III. TRIEDY III/1495  |
| [Symbol] | [Symbol] | MIESTNE KOMUNIKÁCIE SPEVNENÉ  |
| [Symbol] | [Symbol] | ÚČELOVÉ KOMUNIKÁCIE SPEVNENÉ  |
| [Symbol] | [Symbol] | PLOCHY STATICKEJ AUTOMOBILOVEJ DOPRAVY  |
| [Symbol] | [Symbol] | VÝZNAMNÁ CYKLOTURISTICKÁ TRASA (VPS - c1) (zdroj: ÚPN VÚC NSK v znení ZAD1 2015)    |
| [Symbol] | [Symbol] | PEŠÍ CHODNÍK  |
| [Symbol] | [Symbol] | 110 kV VZDUŠNÉ ELEKTRICKÉ VEDENIE   |
| [Symbol] | [Symbol] | 22 kV VZDUŠNÉ ELEKTRICKÉ VEDENIE  |
| [Symbol] | [Symbol] | 22 kV VZDUŠNÉ ELEKTRICKÉ VEDENIE NA ZRUŠENIE  |
| [Symbol] | [Symbol] | 22 kV ELEKTRICKÉ KÁBLOVÉ VEDENIE  |
| [Symbol] | [Symbol] | TRAFOSTANICA MIKROVÁ NA REKONŠTRUKCIU   |
| [Symbol] | [Symbol] | VTL PLYNOVOD PN63 DN300 Ivánka pri Nitre - Šurany - Bánov                           |
| [Symbol] | [Symbol] | REGULAČNÁ STANICA PLYNU   |

OBJEDNÁVATEĽ: OBEC BÁNOV, OKRES NOVÉ ZÁMKY  
 SPRACOVATEĽ: NEUTRA - ARCHITEKTONICKÝ ATELIÉR, FARSKÁ 1, 949 01 NITRA, TEL.: 037/6579461  
 ZODP. PROJEKTANT: ING. ARCH. PETER MIZIA  
 KATASTRÁLNE ÚZEMIE: MALÁ KESA, BÁNOV  
 MIERKA: 1:10 000  
 FORMÁT: 10 A4  
 DÁTUM: 04 / 2023

**2**

NÁZOV VÝKRESU: RIEŠENIE KATASTRÁLNEHO ÚZEMIA OCHRANA PRÍRODY A TVORBA KRAJINY